

**SITA** RÉGION ILE-DE-FRANCE

# L'INNOVATION AU SERVICE DE L'ENVIRONNEMENT

*suez*  
environnement

**SITA**





SITA (SUEZ Environnement) est un acteur majeur de la gestion des déchets en Ile-de-France. Nous proposons aux collectivités, entreprises et professionnels de la santé des services de collecte et traitement des déchets, alliant performance économique et respect des hommes et de l'environnement.

---

## **NOS PRESTATIONS SONT SUR MESURE ET RÉPONDENT À VOS PROBLÉMATIQUES SPÉCIFIQUES.**

**LA DIVERSITÉ DE NOTRE MATÉRIEL ET LA FLEXIBILITÉ DE NOS OFFRES NOUS PERMETTENT DE NOUS ADAPTER À TOUTES LES DEMANDES, CONFIGURATIONS DE SITES ET CONTRAINTES TECHNIQUES OU ENVIRONNEMENTALES.**

# UN PARTENA

**S**ITA est aujourd'hui avant tout un partenaire responsable et engagé auprès de ses clients. La qualité du service client est notre priorité. Une équipe dédiée suit au quotidien la performance de la prestation dans un objectif d'amélioration continue. Nos personnels de collecte, dont la connaissance terrain est gage d'efficacité, sont associés à cette démarche de progrès. Nos managers en sont les garants. Nous intervenons en toute transparence et vous fournissons le reporting dont vous avez besoin pour vous tenir informés de la bonne marche du contrat, des événements de tournées et des bilans d'opérations (éléments financiers, traçabilité, valorisation etc.). Et au-delà de la gestion

quotidienne, nous vous accompagnons dans l'évolution de votre contrat et sommes force de proposition pour toujours nous adapter à vos besoins et anticiper l'avenir.

Bien sûr, la sécurité des hommes, des riverains, des passants, reste un élément fondamental de notre politique et de nos actions. Là encore, une équipe qualité-sécurité dédiée a été déployée sur le terrain. Formation, coaching, contrôle mais aussi dialogue et pédagogie, tout est mis en œuvre pour prévenir les risques et garantir la sécurité des personnes. Enfin, notre activité a une dimension environnementale forte. Nous utilisons les techniques les plus performantes

de protection du milieu naturel. Nous mettons en place des systèmes de contrôle afin de maîtriser et réduire l'impact de nos activités sur l'environnement. Nous nous engageons dans la durée en réaménageant les sites fermés dans un souci d'innocuité et d'intégration dans l'environnement proche. Nous mettons l'accent sur la valorisation matière et énergétique. En outre, nous développons l'utilisation de véhicules propres - électricité, GNV, diester, avec à la clé moins de nuisances pour les riverains (pollution et nuisances sonores).



**Nos départements opérationnels de services aux collectivités**, aux entreprises et de traitement des déchets sont certifiés ISO 9001 version 2000, management de la qualité.

**Nos centres de traitement** sont certifiés ISO 14001, management environnemental.

**Notre centre de tri** de Gennevilliers a également reçu la certification OHSAS 18001 relative à la sécurité.

# LES CHIFFRES CLÉS

CA > 451 M€

EFFECTIF > 3 200 collaborateurs

CLIENTS > 400 collectivités  
7 000 professionnels

TRAITEMENT  
DE DÉCHETS  
NON DANGEREUX > 13 centres de transfert  
8 centres de tri  
6 installations de stockage  
de déchets non dangereux  
2 installations de stockage  
de déchets inertes  
9 centres de valorisation  
énergétique

MOYENS  
LOGISTIQUES > 800 véhicules de collecte  
800 compacteurs  
5 000 conteneurs

AGENCES > 10 agences collectivités  
6 agences entreprises  
2 agences déchets d'activités  
de soin et déchets  
industriels dangereux

# RIAT DURABLE



# AUJOURD'HUI ET DEMAIN



SITA met à votre service une expérience solide de la gestion des déchets, débutée en 1919 avec la ville de Paris. Nous maîtrisons les techniques et procédés actuels et investissons dans ceux de demain. Nous voulons être à même de vous proposer les meilleurs outils et un service innovant, fiable et performant.

## TRANSPORT ALTERNATIF

SITA Ile-de-France s'investit dans des solutions alternatives au transport routier, source de pollution, d'encombrements et de danger. En créant SIT'Alternatif, nous affirmons notre engagement dans le transport des déchets par voie fluviale. Un premier bateau de 1300 m<sup>3</sup> est dédié au transport des matières premières secondaires. D'autres acquisitions sont prévues pour suppléer à l'affrètement et consolider notre propre capacité fluviale, notamment sur d'autres types de produits comme les déchets inertes.

Par ailleurs, les centres de valorisation énergétique de SITA dans la région acheminent ou évacuent par le rail et le fleuve près de 20% du tonnage traité (déchets, mâchefers, JRM).

Dans le domaine de la collecte des déchets, nous développons la collecte pneumatique, système d'aspiration des déchets dans des canalisations dédiées. Ils passent ainsi directement du producteur au centre de transfert, sans transport routier.



## SYSTÈMES D'INFORMATION

Nous avons largement développé l'informatique embarquée et sur site. Le GPS et les outils informatisés de remontée d'information équipent la plupart de nos bennes. Nos centres de tri et de stockage sont également équipés des outils de pointe pour le suivi et le contrôle des installations. Pour vous, cela veut dire une information précise sur la collecte et une parfaite traçabilité des déchets. Les incidents, connus en temps réel ou dans un très court délai, peuvent être traités rapidement. Cela nous permet d'accroître notre réactivité et

notre efficacité. Autre exemple d'application novatrice de l'informatique embarquée, les panneaux indicateurs du trajet des bennes. Placés à l'arrière des bennes, ces panneaux renseignent l'usager de la route sur les parcours suivis : « je tourne à gauche dans 20 mètres », « je vais tout droit », etc. Tels sont les messages qui sont diffusés lors des collectes. Informés, les conducteurs deviennent patients et les risques liés à la circulation diminuent. Et en termes de communication, les retombées d'un tel système sont très positives pour la collectivité.

# DONNER UNE NOUVELLE VIE AUX DECHETS



Notre organisation est basée sur le principe de valorisation maximale. Tout concourt à transformer les déchets, à les réutiliser : valorisation matière pour les produits recyclables, énergétique pour les déchets résiduels ou biologique pour les fermentescibles.

L'optimisation des process passe par un tri efficace et organisé. Les communes se sont engagées depuis longtemps dans le tri à la source pour les particuliers. Aux entreprises, nous proposons des services clé en main pour la collecte des déchets industriels valorisables (DIV). La prestation se fait en trois étapes :

- > **fourniture des contenants**
- > **collecte**
- > **transport vers les filières de valorisation.**

## LA COLLECTE SÉLECTIVE EN ENTREPRISE

Un salarié dans un bureau jette en moyenne 80 kg de papier par an. Quand on y ajoute les bouteilles en plastiques, les canettes et autres déchets recyclables, ce sont des tonnes de produits valorisables qui sont enfouies chaque année. **Or, des solutions de collecte sélective simples peuvent être mises en place dans les entreprises.** Pour faciliter cette démarche, nous vous accompagnons dans votre communication : élaboration du plan de communication, proposition de messages, de pistes créatives et de supports.

### OBJECTIF VALORISATION

Quelle que soit son activité, une entreprise, un établissement public ou une collectivité génère des déchets qui peuvent être valorisés. Différentes solutions techniques existent pour les stocker sur site avant enlèvement. Nous étudions la configuration de votre site, les contraintes techniques, la sécurité et les volumes collectés pour vous proposer la formule la mieux adaptée à vos besoins, tant en termes logistiques que financiers. Nous tenons compte également des distances aux exutoires afin de limiter les kilomètres parcourus et réduire l'impact environnemental de la prestation. Dans nos centres de tri, notre objectif est de toujours améliorer les process afin d'augmenter les taux de valorisation.

# 75%

**C'EST LE TAUX DE VALORISATION  
DES COLLECTES SÉLECTIVES DANS  
NOS CENTRES DE TRI**



Et au-delà de la quantité, notre souci est la qualité des matières premières secondaires que nous fournissons aux filières de transformation et de production. Les centres de valorisation énergétique par incinération produisent de l'électricité vendue sur le réseau de distribution et de la chaleur alimentant des réseaux de chaleur urbains ou des process industriels. Enfin, nous créons des unités de valorisation

du biogaz dans nos installations de stockage de déchets ultimes où la qualité du gaz le permet. Le déchet est ainsi transformé en énergie électrique. L'énergie alternative ou renouvelable produite à partir des déchets se substitue à une énergie fossile ; SITA contribue ainsi la préservation des ressources naturelles et à la réduction des gaz à effet de serre.

# LA COLLECTE DES DECHETS

## UN SAVOIR-FAIRE RECONNU

Nous intervenons dans tous types de secteurs d'activité. Notre expérience nous permet de gérer les déchets des particuliers comme des professionnels. Collectivités locales, entreprises du tertiaire ou industrielles, établissements de santé, à chacun sa solution, dans le respect de la réglementation, de la sécurité des personnes et de l'environnement. Notre activité de collecte est certifiée ISO 9001, norme relative à la qualité.

## SECTEURS D'ACTIVITÉ



- > Automobile et industrie d'assemblage
- > Biens de consommation
- > BTP
- > Distribution et logistique
- > Electronique
- > Immobilier
- > Loisirs, hôtellerie et restauration
- > Pharmacie, chimie et pétrochimie
- > Santé et recherche
- > Services et administration



## UN SERVICE GLOBAL

Nous gérons pour vous la collecte de tous types de déchets, du plus banal au plus réglementé. Notre prestation complète et globale vous permet de choisir les contenants, qu'il s'agisse de bacs à roulettes, de bornes d'apport volontaire, de bennes ou de compacteurs de différents volumes, ou tout autre matériel utile et adapté à votre activité. Différents matériels de collecte sont disponibles, dans un objectif de rationalisation et d'optimisation. Pour les déchets soumis à une réglementation spécifique car représentant un danger, nous avons un personnel formé à leur manipulation et des véhicules conformes à l'ADR\*. Enfin nous vous proposons le traitement de vos déchets dans des filières spécialisées.

## UN ENGAGEMENT À VOS CÔTÉS

Nos agences sont réparties sur tout le territoire de l'Île-de-France pour vous offrir un service de proximité et limiter les distances vers les exutoires. Votre contrat est géré dans une agence par un interlocuteur dédié qui sera votre contact privilégié pendant toute la durée du contrat. Il suit la prestation au quotidien et s'assure de sa bonne exécution. Nous vous accompagnons dans votre démarche de communication, tant d'information de vos publics, que de conduite du changement dans le cas d'une évolution de collecte. Nous vous fournissons en effet des rapports d'activité à une fréquence que nous déterminons ensemble, du point quotidien au rapport annuel. Par ailleurs, nos services peuvent vous aider dans la constitution d'un plan de communication lors de la mise en place d'une nouvelle collecte, d'un changement d'organisation ou tout autre événement.



## DIFFÉRENTS DÉCHETS

- > DÉCHETS D'ACTIVITÉS DE SOIN
- > DÉCHETS D'ACTIVITÉS DE SOIN À RISQUE INFECTIEUX
- > DÉCHETS D'ÉQUIPEMENTS ÉLECTRIQUES ET ÉLECTRONIQUES
- > DÉCHETS INDUSTRIELS BANALS
- > DÉCHETS INDUSTRIELS DANGEREUX
- > DÉCHETS INDUSTRIELS VALORISABLES EN MÉLANGE

# LE TRI ET LA VALORISATION MATIERE

**P**our le traitement des collectes sélectives des professionnels et des particuliers, SITA Ile-de-France dispose d'outils de tri et de conditionnement performants, utilisant les meilleures technologies du marché. Véritable process industriel, l'activité de tri est à la base de toute valorisation matière des déchets. PET clair ou foncé, PEHD, mais aussi bois et métaux, les déchets qui nous sont confiés deviennent en sortie de chaîne des matières premières secondaires prêtes à être utilisées dans la fabrication de nouveaux produits.

Pour le papier et le carton, nous disposons d'unités dédiées, capables de traiter des gros volumes et de séparer finement les différentes qualités afin d'optimiser la valorisation. Les encombrants et DEEE sont séparés, triés, démantelés pour en retirer la part valorisable. Les matières conditionnées en balles partent alors dans les différentes filières.

- > EMBALLAGES MÉNAGERS
- > ENCOMBRANTS
- > JOURNAUX, PAPIERS, CARTONS
- > PAPIERS DE BUREAU
- > PRODUITS DANGEREUX
- > PRODUITS TOXIQUES
- > ORDURES MÉNAGÈRES
- > VÉGÉTAUX
- > VERRE

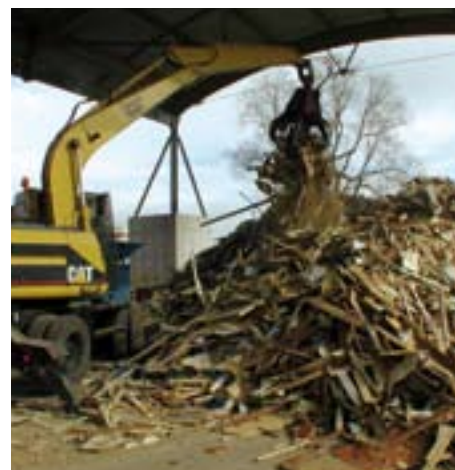


01

En amont de chaîne, nous pratiquons la caractérisation selon la norme Eco-Emballages. Chaque collectivité peut ainsi connaître la répartition de ses collectes sélectives d'emballages ménagers par famille de produit.

En sortie, nous gérons les contrats de reprise garantie, assurant ainsi une recette pour une collectivité sur la vente des matières issues de ses collectes sélectives. Nous nous sommes organisés pour une gestion rigoureuse et réactive, avec un suivi précis des matières.

Notre activité a par ailleurs engagé un redéploiement de nos compétences sur la gestion de centres de tri de tiers. Nous pouvons citer à titre d'exemple le SYCTOM de l'agglomération parisienne implanté à Ivry et à Issy les Moulineaux (Isséane). Notre objectif est d'accompagner nos clients dans l'évolution de l'outil qui nous est confié. Nous apportons notre savoir faire et notre expérience pour améliorer et optimiser les prestations.



02

**01**  
Le centre de tri de Gennevilliers est situé en bordure de Seine. L'acheminement des déchets comme leur transport vers les filières de valorisation peut se faire par voie fluviale.

**02**  
L'unité de broyage du bois présente sur le centre de tri de Gennevilliers permet de traiter le bois sur place. Il repart de notre site directement valorisable.



Depuis l'arrivée des collectes jusqu'à la sortie des matières, nous pouvons garantir la traçabilité déchets.

# LES FILIERES DE TRAITEMENT

## LA VALORISATION ÉNERGÉTIQUE

Sur ses centres de valorisation énergétique maillant le territoire francilien, SITA répond aux attentes de ses clients : traiter et valoriser les Déchets Ménagers et Assimilés, les Déchets Industriels Banals, et les Déchets d'Activités de Soins à Risque Infectieux en garantissant un haut niveau de protection environnementale et la continuité du service public au meilleur coût. Complémentaire du tri et de la méthanisation, l'incinération, en tant que technologie figurant parmi les « Meilleures Techniques Disponibles », offre non seulement un circuit d'élimination efficace, sécurisé et tracé des déchets, mais elle assure également la transformation de ces déchets-rebus en énergie, dans une logique d'économie circulaire qui répond aux enjeux de la protection de l'environnement et de la lutte contre le changement climatique. Le prix durablement élevé des matières premières et de l'énergie, conjugué à la prise de

conscience des enjeux environnementaux, conduit à poser un nouveau regard sur les déchets : ces derniers constituent une formidable réserve énergétique. Traités par combustion, ils génèrent de l'électricité vendue au réseau de distribution et de la vapeur alimentant des réseaux de chauffage urbain ou des process industriels. Cette énergie renouvelable à usage domestique, tertiaire ou industriel, se substitue à l'énergie libérée par les combustibles fossiles - moyens de production forts émetteurs de gaz à effet de serre - préservant ainsi les ressources naturelles en voie de raréfaction, diversifiant l'approvisionnement énergétique sur un marché tendu et participant à limiter les émissions de gaz à effet de serre dans l'atmosphère. Pour 1kWh d'énergie thermique produite, le CO<sub>2</sub> émis par la combustion des déchets est de 162 g contre 360 g pour le charbon, 270 pour le fioul et 198 pour le gaz naturel.

## LES CHIFFRES CLÉS

**98%**

C'est le **taux de valorisation** des déchets en centre de valorisation énergétique.

**1,5**  
**Million** de tonnes traitées et valorisées

**650 000 = 860 000**  
**MWh électriques vendus** habitants fournis en électricité

**940 000 = 255 000**  
**MWh thermiques vendus** habitants fournis en chauffage et eau chaude sanitaire

Soit **300 000** TONNES/AN DE CO<sub>2</sub> ÉVITÉES

Et **600 000** BARILS DE PÉTROLE ÉCONOMISÉS

Parc à **100%** CERTIFIÉ ISO 14001



## LE STOCKAGE

Nos installations de stockage de déchets non dangereux (ISDND) reçoivent les déchets non valorisables dans les meilleures conditions techniques et réglementaires. La procédure d'accueil et de contrôle des chargements garantit une traçabilité parfaite des déchets. Ils sont stockés dans des casiers étanches afin de protéger le milieu naturel (sols, eaux souterraines, atmosphère etc.) de toute forme de pollution. Les travaux d'aménagement sont confiés à des entreprises spécialisées et contrôlés par des bureaux extérieurs. En se décomposant les déchets produisent du biogaz, que nous traitons par combustion en torchères afin de limiter les émissions de gaz à effet de serre. Quand la qualité et la quantité de biogaz le permet, nous procédons à sa valorisation énergétique : il sert à la production d'électricité. Celle-ci, dite électricité verte, est directement injectée dans le réseau public. Enfin nous mettons en place des bioréacteurs, dispositifs de recirculation des lixiviats (eau de pluie percolant dans le massif de déchets) destinés à accélérer le processus de dégradation des déchets afin d'obtenir une stabilité du massif plus rapide. Le retour du site à l'état naturel est ainsi anticipé.



## LE COMPOSTAGE

Pour les matières organiques (fraction fermentescible des ordures ménagères, déchets verts et boues issues de stations d'épuration urbaines ou industrielles), nous disposons d'une unité de valorisation biologique par compostage. Il s'agit d'un procédé biologique de transformation de la matière organique par des micro-organismes en présence d'air et d'humidité pour obtenir du compost. Le compostage permet un retour au sol de matières fertilisantes dans le respect de normes sanitaires et agronomiques strictes.

Notre attention se porte tout particulièrement sur la biodiversité présente sur nos sites. Nous nous attachons à favoriser le développement des espèces et adaptons nos plans d'aménagement en fonction des études que nous menons sur la faune et la flore. La promotion de la biodiversité fait partie intégrante de la gestion de nos sites, quelle que soit l'étape de leur cycle de vie. Par ailleurs nous disposons d'une filière de traitement pour les déchets inertes constitués de déblais, de gravats de démolition (tuiles, béton...) et de résidus des industries d'extraction ou de construction. Fondée sur les installations de stockage de déchets ultimes, cette filière permet de réaménager des terrains ou carrières en fin de vie avec des remblais inertes : espaces verts, parcs de loisirs, zones de promenade, merlons anti-bruit... Le cadre réglementaire et les contrôles que nous effectuons garantissent la qualité des matériaux admis.

## LES AUTRES FILIERES DE TRAITEMENT

De par leur nature, certains déchets nécessitent un traitement particulier. Nous les acheminons dans les filières de traitement spécifiques à chacun d'entre eux afin de garantir leur élimination dans les meilleures conditions techniques et réglementaires.

# ENVIRONNEMENT ET PROPRETE

## POUR UNE VILLE PROPRE

Parce que la propreté d'une ville est essentielle au confort de vie de ses habitants, nous mettons en œuvre les moyens matériels et humains nécessaires à un résultat satisfaisant pour tous. Il en va de même pour les sites industriels, ensembles immobiliers professionnels ou d'habitation ; la propreté doit être au rendez-vous, gage d'une bonne hygiène et d'un environnement agréable.

Nous gérons la propreté au quotidien dans les sites et dans les rues mais aussi sur les marchés et lors d'événements ponctuels pour lesquels réactivité et efficacité s'imposent, comme les fêtes foraines, les braderies etc.

Nous pouvons vous proposer différentes solutions techniques, adaptées à

la configuration de votre ville ou site, à votre problématique et à votre budget. Lavage, lavage haute pression, balayage mécanique ou manuel, trains de lavage, îlotage, notre expérience dans ce domaine nous permet de répondre à tout type de demande avec un équipement moderne et une bonne qualité de service.

Nous proposons également les prestations complémentaires de ramassage des feuilles ou des déjections canines et étudions toute demande spécifique dans les meilleurs délais. Nous vous accompagnons dans vos actions de communication propreté et disposons de campagnes spécifiques : panneaux pédagogiques, collecteur de mégots, cendriers de poche, cible à chewing-gum...

## UN MATÉRIEL INNOVANT

Un service dédié gère le parc des véhicules et l'entretien du matériel. Il est force de proposition pour toutes actions de recherche et développement de nouveaux équipements.

La flotte utilisée par SITA IDF est conforme à la réglementation et aux normes techniques et environnementales en vigueur. Les véhicules intègrent toutes les spécificités liées à la sécurité. Les lève-conteneurs sont à 60% automatisés, améliorant les phases de manutention et la sécurité pour les opérateurs. Un quart du parc offre une gamme de solutions alternatives au diesel : électriques, bimode, Gaz Naturel pour Véhicules ou diester.

Les effets ? Moins de pollution atmosphérique et moins de bruit grâce à des véhicules plus modernes et mieux insonorisés. Nous avons ainsi une solution d'énergies alternatives au tout pétrole, contribuant à la préservation des ressources naturelles et à la diminution des émissions de gaz à effet de serre.



# URBANISME ET GESTION DES DECHETS



**La ville évolue, l'urbanisme s'adapte et intègre de plus en plus souvent en amont la question de la gestion des déchets.** Pour répondre au problème du manque d'espace dans les zones franciliennes à forte densité de population, nous avons développé des solutions nouvelles, innovantes et efficaces. On parle ainsi de collecte pneumatique, en substitution à la collecte en benne, et de déchèteries mobiles comme points de regroupement itinérants.



## LA COLLECTE PNEUMATIQUE

C'est un système de collecte par aspiration des déchets à travers un réseau enterré de canalisations dédiées. Il ne peut être mis en place que dans le cadre de projets globaux d'aménagement de l'espace urbain. Les riverains jettent leurs déchets à partir de bornes installées dans les immeubles ou dans les rues. Ces bornes permettent bien entendu la collecte sélective. Les déchets sont ensuite aspirés vers la centrale de transfert puis suivent les différentes filières de traitement et de valorisation.



## LA COLLECTE DE BORNES ENTERRÉES

Les grands ensembles immobiliers, les quartiers difficiles, ont trouvé une solution au problème de dispersion des bacs roulants : les bornes enterrées. Esthétiques, pratiques et sécurisées, les bornes enterrées présentent de nombreux avantages pour les collectivités. Une mise en place de ce type nécessite une étude préalable assez poussée, pour laquelle nous vous apportons notre expertise.



## LES DÉCHÈTERIES

### • les mobiles

La souplesse d'utilisation et l'aspect communicant caractérisent le principe des déchèteries mobiles. Vous choisissez le jour et l'emplacement et nous déployons le système qui vous convient : Mobitri®, constitué de caissons de 7 à 30 m<sup>3</sup> ou ma déchèterie mobile®, plus léger avec un système d'enclos bâchés et de petits contenants. Un agent assure l'accueil des visiteurs et les oriente vers les espaces de dépôt. Nous vous fournissons également les éléments de communication auprès des riverains.

### • les fixes

Nous gérons pour vous les déchèteries fixes : contrôle d'accès, accueil, rotations des caissons et traitement des déchets.



**DES  
SOLUTIONS  
NOUVELLES,  
INNOVANTES  
ET  
EFFICACES**





## SITA REGION ILE-DE-FRANCE

- > SERVICES AUX COLLECTIVITES : 01 40 80 60 67
- > SERVICES AUX ENTREPRISES : **N° Vert 0 800 60 60 00**  
Appel gratuit depuis un poste fixe
- > TRAITEMENT : 01 40 80 60 00
- > OISE : **N° Indigo 0 825 800 322**  
0,15 € TTC / mn

**WWW.SITAI DF.FR**

### SITA RÉGION ILE-DE-FRANCE

SIÈGE  
2 RUE ALBERT DE VATIMESNIL  
92532 LEVALLOIS-PERRET